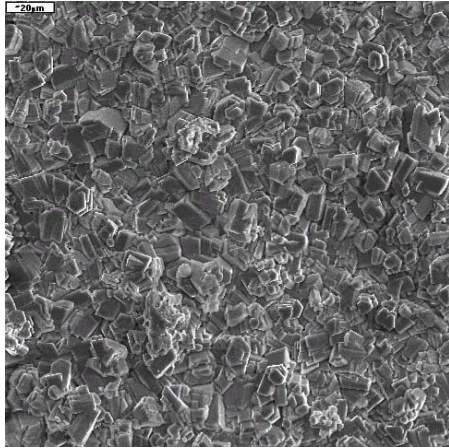
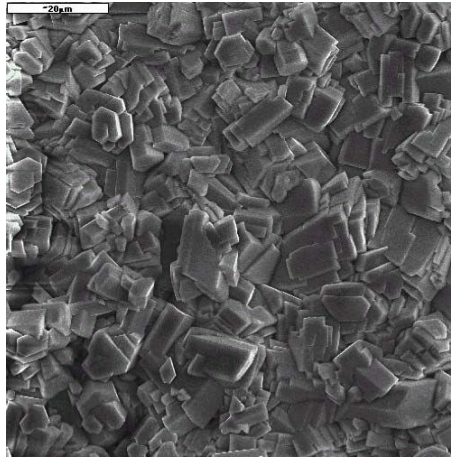


SURFACOTE MN 3

Manganphosphatierung



SURFACOTE MN 3, 500fache Vergrößerung



SURFACOTE MN 3, 1000fache Vergrößerung

Schichtaufbau

Feinkristallin
Anthrazit bis schwarze Schichten
Schichtgewicht 10 - 20 g/m²

Anwendung

Stahloberflächen
Verbessert die Einlaufeigenschaften von Zahnrädern, Kolbenringen u. a.
Tauchverfahren
IMDS-1D-Nr. 7031907

Zusätze zum Phosphatierbad

SURFACOTE MN 3 (dient sowohl als Ansatz- als auch Ergänzungskonzentrat)

Besonderheiten

Beim Neuansatz keine Einstellung erforderlich

Bei weiteren Fragen steht Ihnen unser kompetenter Außendienst zur Verfügung.

KIESOW Austria GmbH
Danner 37
AT-4971 Aurozlmünster
Telefon +43 7752 835 76-0
office@kiesow.at
www.kiesow.at