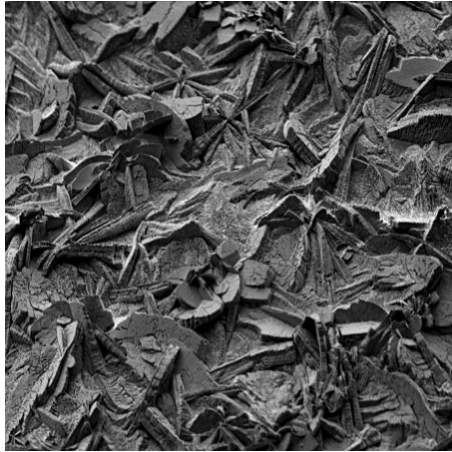


SURFACOTE 333/334

Dünnschicht-Trikationen Phosphatierung



SURFACOTE 333/334, 500fache Vergrößerung



SURFACOTE 333/334, 1000fache Vergrößerung

Schichtaufbau

Feinkristallin

Schichtgewicht 1,5 - 3,0 g/m² (Spritzverfahren)
2,5 - 5,5 g/m² (Tauchverfahren)

Anwendung

Stahl und verzinktes Material
Spritz- und Tauchverfahren
Hervorragender Haftgrund für nachfolgende Pulver- oder Lackbeschichtung
Erfüllt die Anforderungen führender Automobilhersteller
IMDS-ID-Nr. 9501829

Zusätze zum Phosphatierbad

SURFACOTE 333 (Ansatzkonzentrat)
SURFACOTE 334 (Ergänzungskonzentrat)
SURFA-cor (zum Einstellen des Säureverhältnisses)
SURFACOTE Beschleuniger N
SURFACOTE Beschleuniger K
SURFACOTE Additiv Nr. 6 (bei Aluminium- und Zinkoberflächen)

Bei weiteren Fragen steht Ihnen unser kompetenter Außendienst zur Verfügung.

KIESOW Austria GmbH
Danner 37
AT-4971 Auroszmünster
Telefon +43 7752 835 76-0
office@kiesow.at
www.kiesow.at