

» SCHLEIFEN
» POLIEREN

» VORBEHANDELN
» GALVANISIEREN

» PASSIVIEREN
» PHOSPHATIEREN



PRODUKT

PORTFOLIO

Hier stimmt die Chemie.
Schöne Oberflächen.

INHALT

01 Schleifen und Polieren S. 04

- KRONE
- ABRA
- REKORD
- KIESOLIN
- LUMO
- REGENT
- BRISOL
- KARAT
- FINOX

02 Entfettungen / Beizen / Phosphatierungen S. 06

- EKASIT®
- SURFASIT®
- SURFACLEAN®
- SURFACOTE®
- SURFASEAL®

03 Glanz und Technik S. 08

- CHELUX®
- RUBIN
- Pre-ORION
- ORION®
- SIRIUS®
- POLARIS
- MERKUR
- SAPHIR®
- SURFAPLATE
- TOPAS®
- AZUR®
- OPAL®
- JADE®
- KORONA®
- PROSEAL
- SURFASEAL®

04 Grundchemikalien und Anoden S. 10

- CrO₃
- CuCN
- CuSO₄
- H₃BO₃
- KCN
- KOH
- Na₂S₂O₄
- NaCN
- NaOH
- NiCl₂
- NiCO₃
- NiSO₄
- ZnCl₂
- Zn(CN)₂



SPEZIALITÄTEN VOM SPEZIALISTEN

Als internationale Unternehmensgruppe entwickeln, produzieren und vertreiben wir seit über 100 Jahren Poliermittel und Produkte der industriellen Reinigung, Prozessbäder für die elektrolytische Metallabscheidung und Nachbehandlungssysteme (Passivierungen/TOP-Coats) und Phosphatierungen zur Vorbehandlung bei der Pulverbeschichtung. Als einziger Systemlieferant bieten wir somit Verfahren vom Polieren bis zum dekorativen und funktionellen anspruchsvollen Finish an.

Darüber hinaus stehen wir Ihnen ebenfalls Handelsunternehmen für Grundchemikalien, Anoden und Zubehör zur Seite.

Unser Entwicklungslabor beschäftigt sich kontinuierlich mit der Neu- und Weiterentwicklung unserer Produkte. Hierbei orientieren wir uns an Ihren Anforderungen und Wünschen. Zur Untersuchung der Schichteigenschaften stehen uns Rasterelektronenmikroskop, Röntgenfluoreszenzspektrometer, Reibwertmessstand sowie Korrosionsprüfschränke zur Verfügung.

UNSER SERVICE FÜR SIE

Service und Beratung verstehen wir als selbstverständlich zum Zwecke einer langfristigen und partnerschaftlichen Zusammenarbeit mit Ihnen. Unsere Prozessspezialisten und Produktmanager stehen unseren Kunden innerhalb kurzer Zeit mit Rat und Tat zur Seite, um gemeinsam gesteckte Ziele zu erreichen. Dabei stehen sowohl die Qualität des Ergebnisses als auch ein kostenbewusster Umgang mit Ressourcen im Vordergrund. Gerne betreuen wir Sie zusätzlich per Videochat.

Auf Wunsch erhalten Sie von Ihrem persönlicher Ansprechpartner eine Schulung für das Team vor Ort. Gerne bieten wir Ihnen den Service an Analysen und REM-Aufnahmen durch unser Labor vornehmen zu lassen.

SCHLEIFEN & POLIEREN

SCHÖNE OBERFLÄCHEN –
SEIT BEGINN

Ergiebige Pasten, wirkungsvoll, hoher Wirkungsgrad.



SCHLEIF- UND POLIERPASTEN

KRONE	Schleiffette verfeinern das Schliffbild, kühlen beim Schleifen und erhöhen die Standzeit unserer Schleifbänder und schmirgelbelegter Scheiben.
ABRA	Schleif- und Bürstpasten zum Mattieren und Satinieren sämtlicher Metalle.
REKORD	Polierpasten für Nichteisenmetalle, enthalten Tripel.
KIESOLIN	Polierpasten für sämtliche Metalle und Kunststoffe. Nachpolieren ist häufig nicht mehr erforderlich.
LUMO	Abklärpasten für brillanten Hochglanz auf allen Oberflächen.

SCHLEIF- UND POLIEREMULSIONEN

BRISOL	Schleif- und Mattieremulsionen zum Bürsten und Satinieren von Aluminium, Eisen und rostfreiem Stahl.
KARAT	Polieremulsionen für sämtliche Metalle und Kunststoffe.
FINOX	Abkläremulsionen erzeugen Spiegelglanz durch feinstes Polierkorn.

FETT WEG

MACHT'S MÖGLICH

Alle Ansprüche können wir ohne die Verwendung von organischen Lösungsmitteln erfüllen. Alle verarbeiteten Netzmittel und Emulgatoren sind biologisch abbaufähig und enthalten keine Substanzen, die mit Schwermetallen harte Komplexverbindungen eingehen.

Gerne entwickeln wir Ihnen Ihren maßgeschneiderten Entfettungszyklus.

EKASIT® UND SURFACLEAN®

Unsere flüssigen oder salzförmigen Reiniger entfernen Bearbeitungsöle, Fette, Ziehmittel und Polierrückstände. Anwendung: Tauchen, spritzen, elektrolytisch oder in Verbindung mit Ultraschall; biologisch abbaubar, keine harten Komplexbildner, auch phosphat- oder boratfrei.

EKASIT® BTU

Niedrigtemperatur-Entfettungen ermöglichen deutliche Energieeinsparung.



BEIZEN

PERFEKT VORBEREITET

SURFASÄURE

Beizkonzentrate zum Aktivieren und Beizen von Aluminium sowie zum Entrosten von Eisen und Stahl.

BEIZENTFETTER UND BEIZINHIBITOREN

Beschleunigen den Beizprozess und verhindern Wasserstoffversprödung.

PHOSPHATIERUNGEN

AUF GUTEM GRUND

SURFASIT®

Eisenphosphatierungen zur Entfettung und Vorbehandlung von Stahl-, Aluminium- und Zinkoberflächen in einem Arbeitsgang; flüssig oder pulverförmig im Tauch- und Spritzverfahren einsetzbar.

SURFACOTE®

Zinkphosphatierungen teilweise ohne Nickelzusätze als Dünn- oder Dickschichtverfahren lieferbar; zur Vorbehandlung beim Lackieren, Rohr- und Drahtzug sowie als Schmiermittel bei der Kaltumformung.

Anwendung: Tauch- und Spritzverfahren.

Manganphosphatierungen erzeugen anthrazitfarbene bis schwarze Phosphatschichten, die die Einlaufeigenschaften von Zahnrädern und Kolbenringen verbessern.

SURFASEAL® UND PROSEAL®

Passivierungen für Stahl, Aluminium und Zinkoberflächen; verbessern die Haftung von Pulver- und Lackschichten. Die chrom-, nickel-, kobalt-, molybdän- und phosphatfreien Produkte werden auch zur Nachverdichtung von Phosphatschichten eingesetzt.

Anwendung: Tauch- und Spritzverfahren.

Korrosionsschutzöle: In Wasser emulgierbare Spezialöle erhöhen den Korrosionsschutz von Zinkphosphatschichten.

GLANZ & TECHNIK

SCHÖNE
OBERFLÄCHEN

Unsere Produkte stehen für dekoratives,
funktionelles und anspruchsvolles Finish.



GALVANISCHE ELEKTROLYTE

CHELUX®	Cyanidisches Kupfer
RUBIN	Saures Glanzkupfer
PRE-ORION	Halbglanznickel
ORION®	Hochleistungs-Glanznickel
SIRIUS	Glanznickel
POLARIS	Trommelnickel
MERKUR	Velournickel
SAPHIR®	Glanzchrom (III und VI-wertig) Hartchrom
SURFAPLATE	Kunststoffvorbehandlung (kolloidales System und Direktmetallisierung)
TOPAS	Alkalisch-cyanidfreies Zink
AZUR	Sauer Zink
OPAL	Alkalisch Zink/Nickel
JADE	Sauer Zink/Nickel
KORONA®	Glanzzinn

NACHBEHANDLUNGS-SYSTEME

PROSEAL	Passivierungen für Zink, Zinklegierungen, Aluminium und Magnesium.
SURFASEAL®	Versiegelungen / Topcoats für passivierte Oberflächen.

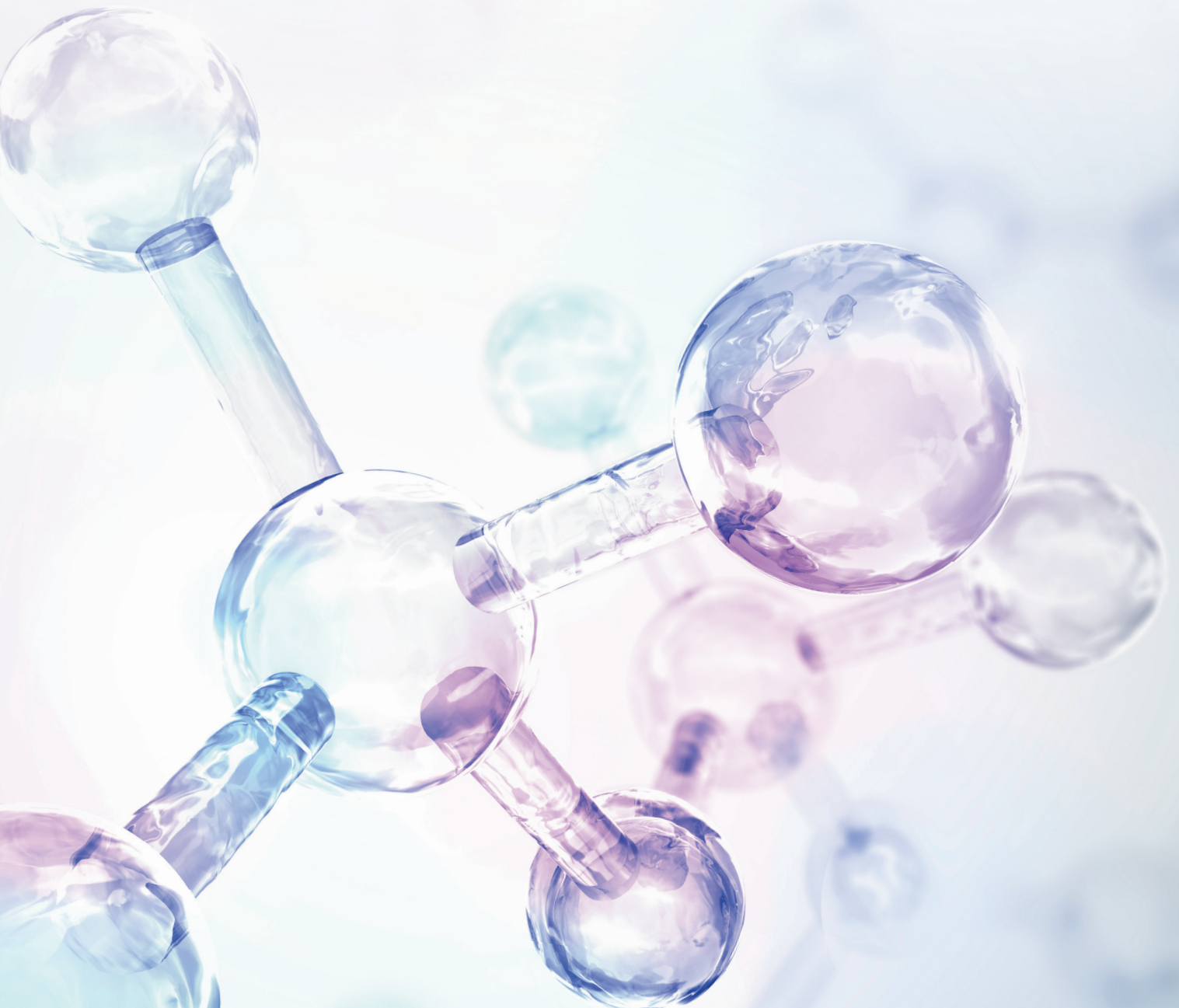
ABWASSERBEHANDLUNG

SEDAC	Koaguliert bei der Abwasserbehandlung feinverteilte Niederschläge und beschleunigt ihre Sedimentation.
REPLEX	Dient zur Ausfällung von Metallen auch aus stabilen Komplexsalzen.
SORBAN	Bindet Öle und Fette sowie wasserunlösliche, organische Flüssigkeiten.

GRUNDCHEMIKALIEN & ANODEN

ERSTKLASSIGE
QUALITÄTEN?
EINE SELBSTVERSTÄNDLICHKEIT!

Hochwertige Grundchemikalien und Anoden – optimal ergänzt durch bewährtes Zubehör – sind die Basis für einwandfrei funktionierende galvanische Bäder.



GRUNDCHEMIKALIEN

CrO₃	Chromsäure
CuCN	Kupfercyanid
CuSO₄	Kupfersulfat
H₃BO₃	Borsäure
KCN	Kaliumcyanid
KOH	Kaliumhydroxid
NaCN	Natriumcyanid
NiCl₂	Nickelchlorid
NiSO₄	Nickelsulfat
ZnCl₂	Zinkchlorid
ZUSÄTZLICH:	Saccharin, Aktivkohle, Edelmetall- sowie Zinnsalze

SPEZIALANODEN

MMO-ANODEN Anoden für Chrom(III)-Elektrolyten

ANODEN / ZUBEHÖR

Gerne liefern wir Ihnen Anoden von Blei, Kupfer, Nickel bis Zinn und Zink in den von Ihnen gewünschten Abmessungen und Formen sowie die entsprechenden Anodenkörbe und Beutel. Zur Analyse bieten wir Ihnen Laborchemikalien und Glasgeräte auf unsere Verfahren abgestimmt an.

Dieses ist nur ein kleiner Auszug unseres gesamten Lieferprogramms. Für weitere Liefermöglichkeiten schicken Sie uns bitte Ihre Anfrage, wir unterbreiten Ihnen gerne ein auf Ihre Anforderungen zugeschnittenes Angebot.



KIESOW AUSTRIA GMBH

A-4971 Aurolzmünster
Danner 37
Telefon: +43 7752 83576-0
Telefax: +43 7752 83576-23
office@kiesow.at

www.kiesow.at

Tochtergesellschaften:

China
Frankreich
Polen
Serbien
Spanien
Thailand
Tschechien
Ukraine
Ungarn

**Verkaufsbüros/
Vertriebspartner:**

Benelux
Japan
Marokko
Portugal
Rumänien
Slowakei
Slowenien
Tunesien
Vietnam

HAUPTSITZ:

KIESOW OBERFLÄCHENCHEMIE GmbH & Co. KG
D-32758 Detmold · Deutschland

