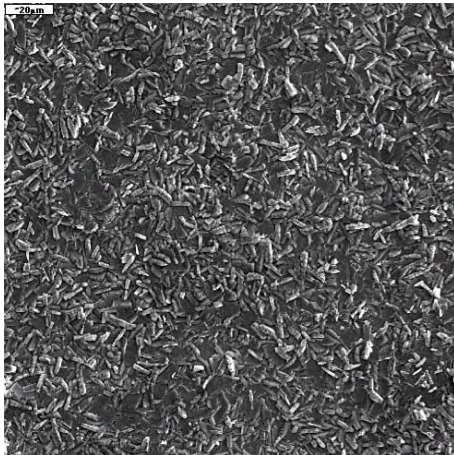
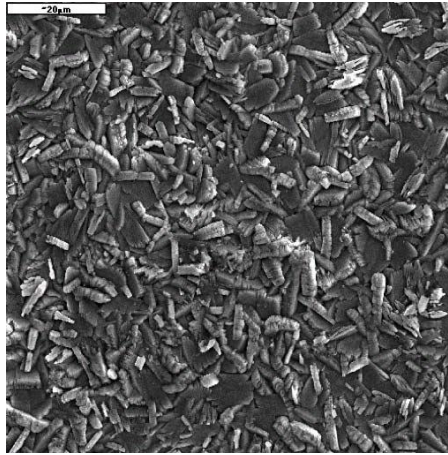


SURFACOTE 270

Dünnschicht-Zinkphosphatierung (interner Beschleuniger: Chlorat)



SURFACOTE 270, 500fache Vergrößerung



SURFACOTE 270, 1000fache Vergrößerung

Schichtaufbau

Sehr feinkristalline Zinkphosphatschicht
Schichtgewicht 2 - 5 g/m²

Anwendung

Stahl- und Zinkoberflächen
Tauchverfahren
Haftgrund für nachfolgende Pulver- oder Lackbeschichtung
IMDS-ID-Nr. 9501801

Zusätze zum Phosphatierbad

SURFACOTE 270 (dient sowohl als Ansatz- als auch Ergänzungskonzentrat)

Bei weiteren Fragen steht Ihnen unser kompetenter Außendienst zur Verfügung.

KIESOW Austria GmbH
Danner 37
AT-4971 Auroszmünster
Telefon +43 7752 835 76-0
office@kiesow.at
www.kiesow.at