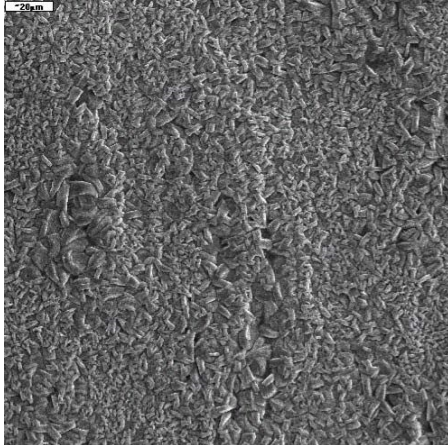
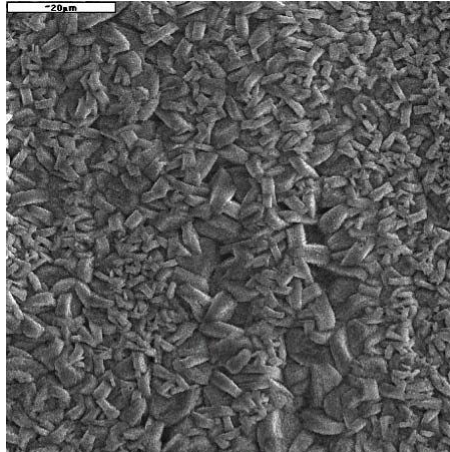


SURFACOTE 775

Zink/Calcium-Phosphatierung



SURFACOTE 775, 500fache Vergrößerung



SURFACOTE 775, 1000fache Vergrößerung

Schichtaufbau

Feinkristallin

Schichtgewicht 1,5 - 3,5 g/m²

Anwendung

Stahloberflächen

Haftgrund für nachfolgende Lackierung oder Pulverbeschichtung

Tauchverfahren

IMDS-ID-Nr. 9501938

Zusätze zum Phosphatierbad

SURFACOTE 775 (dient sowohl als Ansatz- als auch Ergänzungskonzentrat)

Bei weiteren Fragen steht Ihnen unser kompetenter Außendienst zur Verfügung.

KIESOW Austria GmbH
Danner 37
AT-4971 Auroldmünster
Telefon +43 7752 835 76-0
office@kiesow.at
www.kiesow.at