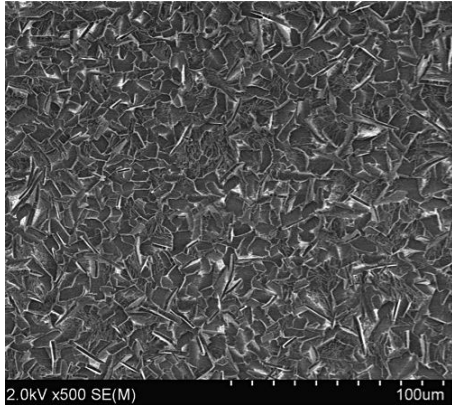
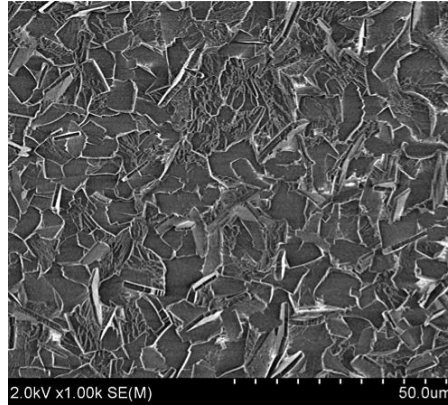


## SURFACOTE 222/223

### Dünnschicht-Phosphatierung (nickelfrei)



SURFACOTE 222/223, 500fache Vergrößerung



SURFACOTE 222/ 223, 1000fache Vergrößerung

### Schichtaufbau

Feinkristallin

Schichtgewicht 1,5 - 3,0 g/m<sup>2</sup> (Spritzverfahren)

2,0 - 3,5 g/m<sup>2</sup> (Tauchverfahren)

### Anwendung

Stahl und verzinktes Material

Spritz- und Tauchverfahren

Sehr guter Haftgrund für nachfolgende Pulver- oder Lackbeschichtung

IMDS-1D-Nr. 9501722

### Zusätze zum Phosphatierbad

SURFACOTE 222 (Ansatzkonzentrat)

SURFACOTE 223 (Ergänzungskonzentrat)

SURFA-cor (zum Einstellen des Säureverhältnisses)

SURFACOTE Beschleuniger N

SURFACOTE Beschleuniger K

SURFACOTE Additiv Nr. 6 (bei Aluminium- und Zinkoberflächen)

Bei weiteren Fragen steht Ihnen unser kompetenter Außendienst zur Verfügung.

KIESOW Austria GmbH  
Danner 37  
AT-4971 Auroszmünster  
Telefon +43 7752 835 76-0  
office@kiesow.at  
www.kiesow.at